

Entdeckerhefte & Co.

Das »Markgräfliche Opernhaus: Welterbe & Museum« kann auch ohne Führung **im freien Rundgang** besichtigt werden. **Anmeldung** von Gruppen online unter www.bayreuth-wilhelmine.de

Mediaguide (z.T. mit Augmented-Reality-Technik) oder Museums-App für Kinder

Carl Gontard war ein Sohn des Bayreuther Ballettmeisters und erlebte den Bau des Markgräflichen Opernhauses aus nächster Nähe. Später wurde er selbst ein berühmter Architekt. Der „kleine Carl“ begleitet unsere jungen Gäste als Zeichnung und Animation durch das Markgräfliche Opernhaus und die Dauerausstellung.

Museums-App: für eigene Endgeräte, kostenfreier Download über App-Stores, kostenfreies Bayern-WLAN im Opernhausmuseum vorhanden (Das Mitbringen von Kopfhörern wird empfohlen.)

Mediaguide: Kostenfrei ausleihbar an der Museumskasse. Anzahl begrenzt, Reservierung empfohlen (Tel. 0921 / 75969-22).

Entdeckerbogen

„Sehen & Verstehen. Markgräfliches Opernhaus: Welterbe & Museum“

Bearbeite Aufgaben bei deinem Rundgang durch das Welterbe und das angrenzende Museum und finde die Lösung!

Dauer: ca. 45 Minuten

Für Kinder ab 6 Jahren geeignet.

Online **kostenfrei** downloadbar:

www.bayreuth-wilhelmine.de -> Kinder- und Jugendseiten; Kategorie: Zum (Mit)machen.

Erhältlich auch an der Museumskasse (Unkostenbeitrag: 2 Euro/Stück)

Kinderbogen

„Das Markgräfliche Opernhaus kurz und knapp. Fürstenloge, Bühne und Deckengemälde“

Online kostenfrei downloadbar:

www.bayreuth-wilhelmine.de -> Kinder- und Jugendseiten; Kategorie: Zum (Mit)machen.

Allg. Informationen

Markgräfliches Opernhaus: Welterbe & Museum (Opernstr. 16, 95444 Bayreuth)

Öffnungszeiten 2025:

Januar - März: tgl. 10 - 16 Uhr; April - September: tgl. 9 - 18 Uhr; Oktober - Dezember: tgl. 10 - 17 Uhr
Wegen Veranstaltungsproben kann es zu temporären Schließungen im August/September kommen.

Eintrittspreise 2025:

10,- Euro regulär · 9,- Euro ermäßigt
Kinder und Jugendliche bis zum vollendeten 18. Lebensjahr erhalten freien Eintritt.

Kosten Museumspädagogik

Führungsgebühr

Aktivführung: 65,- Euro

Aktivführung mit Workshop: 115,- Euro (inkl. Material)

Theaterworkshop: 95,- Euro

Eintritt bei Buchung einer Aktivführung/eines Theaterworkshops:

Freier Eintritt für Kinder- und Jugendliche unter 18 Jahren bzw. Schüler/innen.

Zwei begleitende Erwachsene (Lehrkräfte, Jugendgruppenleiter etc.) sind frei.

Gesonderte Konditionen für Förderklassen auf Anfrage.

Weitere Informationen:

www.bayreuth-wilhelmine.de

www.schloesser.bayern.de

Ansprechpartner Museumspädagogik

Kornelia Weiß

kornelia.weiss@bsv.bayern.de,

Tel. 0921 / 75969-19

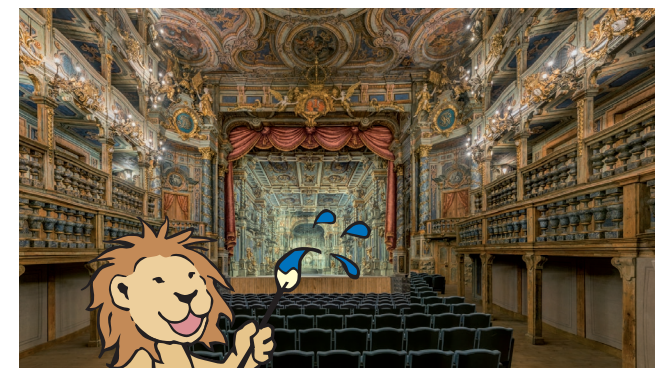
Bildnachweis: Bühne © Bayerische Schlösserverwaltung, Achim Bunz, München; Fassade © Bayerische Schlösserverwaltung, Maria Scherf / Andrea Gruber, München



Markgräfliches Opernhaus: Welterbe & Museum

Museumspädagogische Angebote

für Kindergartengruppen,
Schulklassen,
Hortgruppen,
Jugendgruppen von Vereinen,
Kindergeburtstage,
Familienausflüge...



Bayerische
Schlösserverwaltung

Museumspädagogik

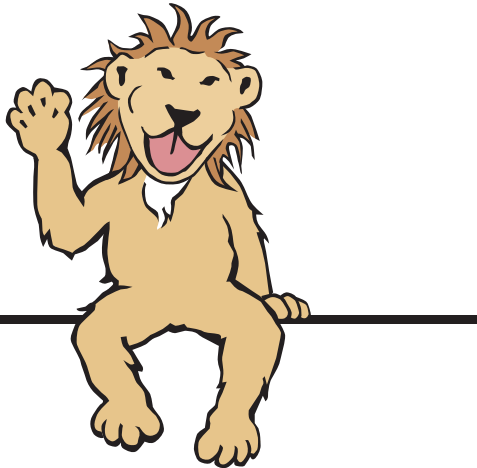
Für Kindergartengruppen, Schulklassen, Hortgruppen, Ferienclubs, Jugendgruppen von Vereinen, Kindergeburtstage, Familienausflüge etc. bieten wir **im Markgräflichen Opernhaus: Welterbe & Museum** ein spezielles museumspädagogisches Programm an.

Spielerisch, experimentell und interaktiv wird die Welt der Bayreuther Markgräfin Wilhelmine entdeckt und der Museumsbesuch zum Erlebnis, das lange in Erinnerung bleibt und Lust auf mehr macht. Denn: Schlösser, Burgen und Gärten erzählen spannende Geschichten – Geschichten, die es wert sind, gemeinsam entdeckt zu werden!

Sie möchten gerne mit Ihrer Gruppe, einer oder mehreren Klassen kommen?
Sie möchten ein individuell geplantes Angebot?

Rufen Sie einfach an oder schreiben Sie eine E-Mail, ich berate Sie gerne!

Kontakt:
Kornelia Weiß
Dipl.-Kulturwirtin univ. / Museumspädagogin
Tel. 0921 / 75969-19
kornelia.weiss@bsv.bayern.de oder
sgvbayreuth@bsv.bayern.de



Aktivführungen

Aktivführungen

In unseren Führungen werden die Teilnehmer **aktiv** mit einbezogen und erfahren **spielerisch** viel Interessantes über das Markgräfliche Opernhaus.

Opernhaus-Highlights

Ort: Zuschauerraum des Opernhauses

Zielgruppe: Jahrgangsstufe 2-4 (angepasst an die jeweilige Altersstufe)

Dauer der Führung: 60 Min.

Entdecke mit uns den Zuschauerraum des Markgräflichen Opernhauses und erfahre, was dieses Theater so besonders macht.

Im Anschluss an die Führung ist einer der folgenden **Workshops** möglich:

- **Maskenball im Opernhaus:**
Wir basteln und verzieren eine Maske für ein barockes Maskenfest.
- **Regenmaschinen »to go«:**
Wir bauen barocke Regenmaschinen im Taschenformat zum Mitnehmen.

Dauer des Workshops: 45 Minuten

Kosten:

Führung ohne Workshop: 65 Euro pro Führer/Gruppe

Führung mit Workshop: 115 Euro pro Führer/Gruppe

Großes Theater!

Willkommen im Markgräflichen Opernhaus

Ort: Zuschauerraum des Markgräflichen Opernhauses, rekonstruierte Bühne im Museum

Zielgruppe: Jahrgangsstufe 3-8 (nach Absprache, angepasst an die jeweilige Altersstufe)

Dauer der Führung: 75 Min.

Kommt mit ins Opernhaus und erfährt spannende Dinge über den Bau des Hauses, seine Gestaltung und wie es von der Markgräfin Wilhelmine genutzt wurde. Auf der rekonstruierten Bühne im Museum könnt ihr selbst barocken Bühnenzauber mit raschem Kulissenwechsel und tollen Effekten veranstalten.

Kosten: 65 Euro pro Führer/Gruppe

Barockes Theater

als Abbild der absolutistischen Welt

Ort: Zuschauerraum des Markgräflichen Opernhauses, rekonstruierte Bühne im Museum

Zielgruppe: Jahrgangsstufe 7-9

Dauer der Führung: 75 Min.

Das Markgräfliche Opernhaus ist ein Spiegelbild der Welt des barocken Absolutismus. Besonders im prächtigen Logenhaus tritt uns die höfische Gesellschaftsordnung deutlich vor Augen. Gemeinsam entschlüsseln wir die Bedeutung verschiedener dekorativer Elemente, beschäftigen uns mit der damals herrschenden Sitzordnung und erfahren, wie das Theater genutzt wurde. All das hatte nur ein Ziel: die Verherrlichung und Inszenierung des Souveräns.

Kosten: 65 Euro pro Führer/Gruppe

Vorhang auf im Barocktheater – So funktionierte Theater zu Wilhelmines Zeit (Kurzführung mit Theaterworkshop)

Ort: Zuschauerraum des Markgräflichen Opernhauses, rekonstruierte Bühne im Museum

Zielgruppe: Jahrgangsstufe 3-7, max. 15 Teilnehmer

Dauer der Kurzführung mit Workshop: 105 Min.

Lasst Euch in die Welt des barocken Theaters entführen! Erfahrt, wie damals das Bühnenbild in Sekundenschnelle gewechselt werden konnte, und probiert „Special Effects“ wie Donner und Regen aus. Gemeinsam entdecken wir alle Möglichkeiten der Museumsbühne und veranstalten im Rahmen eines kleinen Theaterstücks barocken Bühnenzauber mit Effekten, Kulissenwechsel und passenden Kostümen.

Kosten:

95 Euro pro Führer/Gruppe

